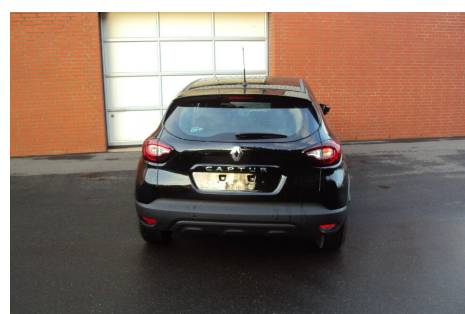


Renault Captur · 0,9 · TCe 90 Zen



Pris: 154.900,-

Type:	Personvogn
Modelår:	2019
1. indreg:	02/2019
Kilometer:	20.000 km.
Brændstof:	Benzin
Farve:	Sortmetal
Antal døre:	5



fuldaut. klima · nøglefri betjening · regnsensor · automatisk lys · citypakke 1 · parkeringssensor · el-klapbare sidespejle · 16" alufælge · fjernb. c.lås · fartpilot · kørecomputer · infocenter · startspærre · udv. temp. måler · sædevarme · højdejust. forsæde · 4x el-ruder · el-spejle m/varme · automatisk start/stop · dæktryksmåler · navigation · håndfrit til mobil · bluetooth · isofix · bagagerumsdækken · kopholder · stofindtræk · læderrat · tågelygter · led forlygter · servo · hvide blink · indfarvede kofangere · tonede ruder · 1 ejer · ikke ryger

Motor	Ydelse	Transmission	Mål	Økonomi
Volume: 0,9	Effekt: 90 HK.	Forhjulstræk	Længde: 412 cm.	Tank: 45 l.
Cylinder: 3	Moment: 140	Gear: Manuel gear	Bredde: 178 cm.	Km/l: 20 l.
Antal ventiler: 12	Topfart: 171 ktm/t.		Højde: 157 cm	Ejeravgift:
	0-100 km/t.: 13,10 sek.		Vægt: 1.173 kg.	DKK 1.160
				Produktionsår:
				-

Finanseringstilbud

HN Biler ApS tilbyder at finansiere denne Renault Captur i samarbejde med **AL Finans Lån**. Vil du benytte dette tilbud skal du blot nævne det for forhandleren.

Bilens pris: kr. 154.900. Lånetype: Variabel rente. Løbetid: 96 måneder.

Udbetaling	Lånebeløb	Samlede omk.	Samlet beløb	Debitorrente	ÅOP	Ydelse/pr.mdr.
kr. 61.960 (40%)	kr. 92.940	kr. 18.171	kr. 111.111	2,22%	34,85%	kr. 9.260
kr. 46.470 (30%)	kr. 108.430	kr. 18.582	kr. 127.012	2,22%	30,24%	kr. 10.585
kr. 31.135 (20%)	kr. 123.765	kr. 19.092	kr. 142.857	2,22%	27,02%	kr. 11.905
kr. 61.960 (40%)	kr. 92.940	kr. 19.984	kr. 112.924	2,22%	19,78%	kr. 4.706
kr. 46.470 (30%)	kr. 108.430	kr. 20.569	kr. 128.999	2,22%	17,41%	kr. 5.376
kr. 31.135 (20%)	kr. 123.765	kr. 21.254	kr. 145.019	2,22%	15,73%	kr. 6.043
kr. 61.960 (40%)	kr. 92.940	kr. 21.806	kr. 114.746	2,22%	14,49%	kr. 3.188
kr. 46.470 (30%)	kr. 108.430	kr. 22.568	kr. 130.998	2,22%	12,86%	kr. 3.639
kr. 31.135 (20%)	kr. 123.765	kr. 23.428	kr. 147.193	2,22%	11,70%	kr. 4.089
kr. 61.960 (40%)	kr. 92.940	kr. 23.638	kr. 116.578	2,22%	11,79%	kr. 2.429
kr. 46.470 (30%)	kr. 108.430	kr. 24.576	kr. 133.006	2,22%	10,53%	kr. 2.772
kr. 61.960 (40%)	kr. 92.940	kr. 25.479	kr. 118.419	2,22%	10,15%	kr. 1.974
kr. 31.135 (20%)	kr. 123.765	kr. 25.612	kr. 149.377	2,22%	9,63%	kr. 3.113
kr. 46.470 (30%)	kr. 108.430	kr. 26.596	kr. 135.026	2,22%	9,11%	kr. 2.251
kr. 61.960 (40%)	kr. 92.940	kr. 27.327	kr. 120.267	2,22%	9,04%	kr. 1.671
kr. 31.135 (20%)	kr. 123.765	kr. 27.809	kr. 151.574	2,22%	8,36%	kr. 2.527
kr. 46.470 (30%)	kr. 108.430	kr. 28.625	kr. 137.055	2,22%	8,15%	kr. 1.904
kr. 61.960 (40%)	kr. 92.940	kr. 29.187	kr. 122.127	2,22%	8,25%	kr. 1.454
kr. 31.135 (20%)	kr. 123.765	kr. 30.019	kr. 153.784	2,22%	7,51%	kr. 2.136
kr. 46.470 (30%)	kr. 108.430	kr. 30.665	kr. 139.095	2,22%	7,46%	kr. 1.656
kr. 61.960 (40%)	kr. 92.940	kr. 31.052	kr. 123.992	2,22%	7,65%	kr. 1.292
kr. 31.135 (20%)	kr. 123.765	kr. 32.234	kr. 155.999	2,22%	6,90%	kr. 1.858
kr. 46.470 (30%)	kr. 108.430	kr. 32.709	kr. 141.139	2,22%	6,95%	kr. 1.471
kr. 31.135 (20%)	kr. 123.765	kr. 34.465	kr. 158.230	2,22%	6,44%	kr. 1.649

*Forbehold for indtastnings og beregningsfejl.