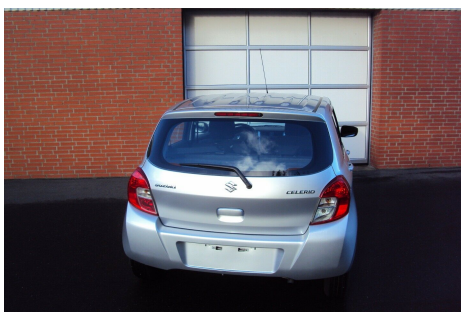
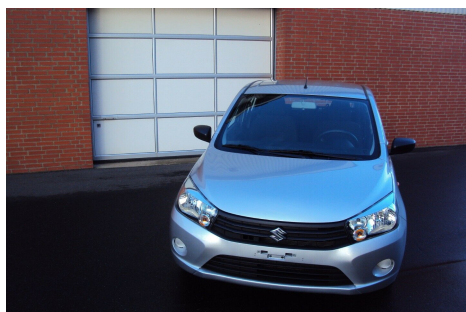


# Suzuki Celerio · 1,0 · Dualjet Club



**Pris: 69.900,-**

|             |            |
|-------------|------------|
| Type:       | Personvogn |
| Modelår:    | 2017       |
| 1. indreg:  | 09/2017    |
| Kilometer:  | 18.000 km. |
| Brændstof:  | Benzin     |
| Farve:      | Sølvmetal  |
| Antal døre: | 5          |



airc. · fjernb. c.lås · kørecomputer · startspærre · højdejust. førersæde · el-ruder · el-spejle · radio med cd-boks · isofix · bagagerumsdækken · kopholder · stofindtræk · splitbagsæde · esp · servo · bluetooth · tonede ruder · ikke ryger

| Motor              | Ydelse                  | Transmission      | Mål             | Økonomi        |
|--------------------|-------------------------|-------------------|-----------------|----------------|
| Volume: 1,0        | Effekt: 68 HK.          | Forhjulstræk      | Længde: 360 cm. | Tank: 35 l.    |
| Cylinder: 3        | Moment: 93              | Gear: Manuel gear | Bredde: 160 cm. | Km/l: 23,3 l.  |
| Antal ventiler: 12 | Topfart: 155 ktm/t.     |                   | Højde: 153 cm   | Ejerafgift:    |
|                    | 0-100 km/t.: 13,00 sek. |                   | Vægt: 910 kg.   | DKK 660        |
|                    |                         |                   |                 | Produktionsår: |
|                    |                         |                   |                 | -              |

### Finanseringstilbud

**HN Biler ApS** tilbyder at finansiere denne Suzuki Celerio i samarbejde med **AL Finans Lån**. Vil du benytte dette tilbud skal du blot nævne det for forhandleren.

Bilens pris: kr. 69.900. Lånetype: Variabel rente. Løbetid: 96 måneder.

| Udbetaling       | Lånebeløb  | Samlede omk. | Samlet beløb | Debitorrente | ÅOP    | Ydelse/pr.mdr. |
|------------------|------------|--------------|--------------|--------------|--------|----------------|
| kr. 20.000 (29%) | kr. 49.900 | kr. 29.772   | kr. 79.672   | 2,22%        | 13,18% | kr. 830        |
| kr. 20.970 (30%) | kr. 48.930 | kr. 29.681   | kr. 78.611   | 2,22%        | 13,38% | kr. 819        |
| kr. 27.960 (40%) | kr. 41.940 | kr. 28.915   | kr. 70.855   | 2,22%        | 15,08% | kr. 739        |

\*Forbehold for indtastnings og beregningsfejl.