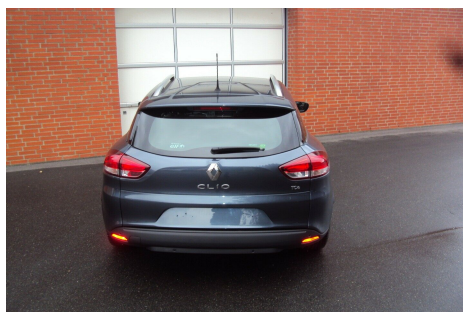


Renault Clio IV · 0,9 · TCe 90 Zen ST



Pris: 109.900,-

Type:	Personvogn
Modelår:	2017
1. indreg:	12/2016
Kilometer:	49.000 km.
Brændstof:	Benzin
Farve:	Koksmetal
Antal døre:	5



airc. · 1 ejer · tidligere undervognsbehandlet · 4x el-ruder · nøglefri betjening · parkeringssensor · fjernb. c.lås · fartpilot · kørecomputer · infocenter · startspærre · udv. temp. måler · sædevarme · højdejust. forsæde · el-spejle m/varme · dæktryksmåler · navigation · håndfrit til mobil · bluetooth · isofix · bagagerumsdækken · kopholder · stofindtræk · splitbagsæde · læderrat · tågelygter · led forlygter · esp · servo · hvide blink · indfarvede kofangere · tagræling · tonede ruder BEMÆRK PAVA FRA NY - 2017 MODEL - REG. 1. GANG 22-12-2016

Motor	Ydelse	Transmission	Mål	Økonomi
Volume: 0,9	Effekt: 90 HK.	Forhjulstræk	Længde: 427 cm.	Tank: 45 l.
Cylinder: 3	Moment: 140	Gear: Manuel gear	Bredde: 173 cm.	Km/l: 21,7 l.
Antal ventiler: 12	Topfart: 182 ktm/t.		Højde: 148 cm	Ejeravgift:
	0-100 km/t.: 12,20 sek.		Vægt: 1.063 kg.	DKK 660
				Produktionsår:
				-

Finanseringstilbud

HN Biler ApS tilbyder at finansiere denne Renault Clio IV i samarbejde med AL Finans Lån. Vil du benytte dette tilbud skal du blot nævne det for forhandleren.

Bilens pris: kr. 109.900. Lånetype: Variabel rente. Løbetid: 96 måneder.

Udbetaling	Lånebeløb	Samlede omk.	Samlet beløb	Debitorrente	ÅOP	Ydelse/pr.mdr.
kr. 43.960 (40%)	kr. 65.940	kr. 17.405	kr. 83.345	2,22%	48,25%	kr. 6.946
kr. 32.970 (30%)	kr. 76.930	kr. 17.654	kr. 94.584	2,22%	41,36%	kr. 7.883
kr. 22.090 (20%)	kr. 87.810	kr. 18.004	kr. 105.814	2,22%	36,58%	kr. 8.818
kr. 43.960 (40%)	kr. 65.940	kr. 18.913	kr. 84.853	2,22%	26,53%	kr. 3.536
kr. 32.970 (30%)	kr. 76.930	kr. 19.286	kr. 96.216	2,22%	23,11%	kr. 4.010
kr. 22.090 (20%)	kr. 87.810	kr. 19.758	kr. 107.568	2,22%	20,69%	kr. 4.483
kr. 43.960 (40%)	kr. 65.940	kr. 20.428	kr. 86.368	2,22%	19,09%	kr. 2.400
kr. 32.970 (30%)	kr. 76.930	kr. 20.925	kr. 97.855	2,22%	16,77%	kr. 2.719
kr. 22.090 (20%)	kr. 87.810	kr. 21.522	kr. 109.332	2,22%	15,12%	kr. 3.038
kr. 43.960 (40%)	kr. 65.940	kr. 21.949	kr. 87.889	2,22%	15,33%	kr. 1.832
kr. 32.970 (30%)	kr. 76.930	kr. 22.572	kr. 99.502	2,22%	13,55%	kr. 2.074
kr. 22.090 (20%)	kr. 87.810	kr. 23.295	kr. 111.105	2,22%	12,27%	kr. 2.315
kr. 43.960 (40%)	kr. 65.940	kr. 23.479	kr. 89.419	2,22%	13,06%	kr. 1.491
kr. 32.970 (30%)	kr. 76.930	kr. 24.229	kr. 101.159	2,22%	11,60%	kr. 1.686
kr. 43.960 (40%)	kr. 65.940	kr. 25.013	kr. 90.953	2,22%	11,54%	kr. 1.264
kr. 22.090 (20%)	kr. 87.810	kr. 25.076	kr. 112.886	2,22%	10,55%	kr. 1.882
kr. 32.970 (30%)	kr. 76.930	kr. 25.888	kr. 102.818	2,22%	10,29%	kr. 1.429
kr. 43.960 (40%)	kr. 65.940	kr. 26.553	kr. 92.493	2,22%	10,45%	kr. 1.102
kr. 22.090 (20%)	kr. 87.810	kr. 26.866	kr. 114.676	2,22%	9,39%	kr. 1.593
kr. 32.970 (30%)	kr. 76.930	kr. 27.562	kr. 104.492	2,22%	9,35%	kr. 1.244
kr. 43.960 (40%)	kr. 65.940	kr. 28.104	kr. 94.044	2,22%	9,62%	kr. 980
kr. 22.090 (20%)	kr. 87.810	kr. 28.663	kr. 116.473	2,22%	8,56%	kr. 1.387
kr. 32.970 (30%)	kr. 76.930	kr. 29.239	kr. 106.169	2,22%	8,64%	kr. 1.106
kr. 22.090 (20%)	kr. 87.810	kr. 30.464	kr. 118.274	2,22%	7,93%	kr. 1.233

*Forbehold for indtastnings og beregningsfejl.