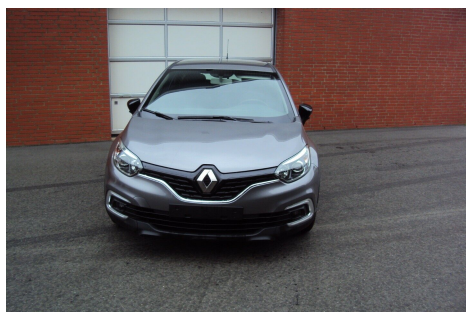


Renault Captur · 0,9 · TCe 90 Zen



Pris: 149.900,-

Type:	Personvogn
Modelår:	2019
1. indreg:	04/2019
Kilometer:	18.000 km.
Brændstof:	Benzin
Farve:	Koksmetal
Antal døre:	5



16" alufælge · citypakke · parkeringssensor · el-klapbare sidespejle · nøglefri betjening · airc. · fjernb. c.lås · fartpilot · kørecomputer · infocenter · startspærre · udv. temp. måler · sædevarme · højdejust. forsæde · 4x el-ruder · automatisk start/stop · dæktryksmåler · navigation · håndfrit til mobil · bluetooth · isofix · bagagerumsdækken · kopholder · splitbagsæde · tågelygter · led kørellys · servo · tonede ruder · 1 ejer · ikke ryger

Motor	Ydelse	Transmission	Mål	Økonomi
Volume: 0,9	Effekt: 90 HK.	Forhjulstræk	Længde: 412 cm.	Tank: 45 l.
Cylinder: 3	Moment: 140	Gear: Manuel gear	Bredde: 178 cm.	Km/l: 20 l.
Antal ventiler: 12	Topfart: 171 ktm/t.		Højde: 157 cm	Ejerafgift:
	0-100 km/t.: 13,10 sek.		Vægt: 1.173 kg.	DKK 1.160
				Produktionsår:
				-

Finanseringstilbud

HN Biler ApS tilbyder at finansiere denne Renault Captur i samarbejde med **AL Finans Lån**. Vil du benytte dette tilbud skal du blot nævne det for forhandleren.

Bilens pris: kr. 149.900. Lånetype: Variabel rente. Løbetid: 96 måneder.

Udbetaling	Lånebeløb	Samlede omk.	Samlet beløb	Debitorrente	ÅOP	Ydelse/pr.mdr.
kr. 59.960 (40%)	kr. 89.940	kr. 18.129	kr. 108.069	2,22%	35,76%	kr. 9.006
kr. 44.970 (30%)	kr. 104.930	kr. 18.635	kr. 123.565	2,22%	31,20%	kr. 10.298
kr. 30.130 (20%)	kr. 119.770	kr. 19.039	kr. 138.809	2,22%	27,71%	kr. 11.568
kr. 59.960 (40%)	kr. 89.940	kr. 19.909	kr. 109.849	2,22%	20,30%	kr. 4.578
kr. 44.970 (30%)	kr. 104.930	kr. 20.586	kr. 125.516	2,22%	17,95%	kr. 5.230
kr. 30.130 (20%)	kr. 119.770	kr. 21.157	kr. 140.927	2,22%	16,13%	kr. 5.872
kr. 59.960 (40%)	kr. 89.940	kr. 21.698	kr. 111.638	2,22%	14,86%	kr. 3.102
kr. 44.970 (30%)	kr. 104.930	kr. 22.546	kr. 127.476	2,22%	13,24%	kr. 3.542
kr. 30.130 (20%)	kr. 119.770	kr. 23.287	kr. 143.057	2,22%	11,98%	kr. 3.974
kr. 59.960 (40%)	kr. 89.940	kr. 23.496	kr. 113.436	2,22%	12,08%	kr. 2.364
kr. 44.970 (30%)	kr. 104.930	kr. 24.518	kr. 129.448	2,22%	10,82%	kr. 2.697
kr. 59.960 (40%)	kr. 89.940	kr. 25.303	kr. 115.243	2,22%	10,39%	kr. 1.921
kr. 30.130 (20%)	kr. 119.770	kr. 25.428	kr. 145.198	2,22%	9,85%	kr. 3.025
kr. 44.970 (30%)	kr. 104.930	kr. 26.498	kr. 131.428	2,22%	9,35%	kr. 2.191
kr. 59.960 (40%)	kr. 89.940	kr. 27.118	kr. 117.058	2,22%	9,25%	kr. 1.626
kr. 30.130 (20%)	kr. 119.770	kr. 27.580	kr. 147.350	2,22%	8,55%	kr. 2.456
kr. 44.970 (30%)	kr. 104.930	kr. 28.485	kr. 133.415	2,22%	8,37%	kr. 1.854
kr. 59.960 (40%)	kr. 89.940	kr. 28.938	kr. 118.878	2,22%	8,44%	kr. 1.416
kr. 30.130 (20%)	kr. 119.770	kr. 29.741	kr. 149.511	2,22%	7,67%	kr. 2.077
kr. 44.970 (30%)	kr. 104.930	kr. 30.484	kr. 135.414	2,22%	7,65%	kr. 1.613
kr. 59.960 (40%)	kr. 89.940	kr. 30.770	kr. 120.710	2,22%	7,82%	kr. 1.258
kr. 30.130 (20%)	kr. 119.770	kr. 31.915	kr. 151.685	2,22%	7,04%	kr. 1.806
kr. 44.970 (30%)	kr. 104.930	kr. 32.496	kr. 137.426	2,22%	7,11%	kr. 1.432
kr. 30.130 (20%)	kr. 119.770	kr. 34.100	kr. 153.870	2,22%	6,57%	kr. 1.603

*Forbehold for indtastnings og beregningsfejl.